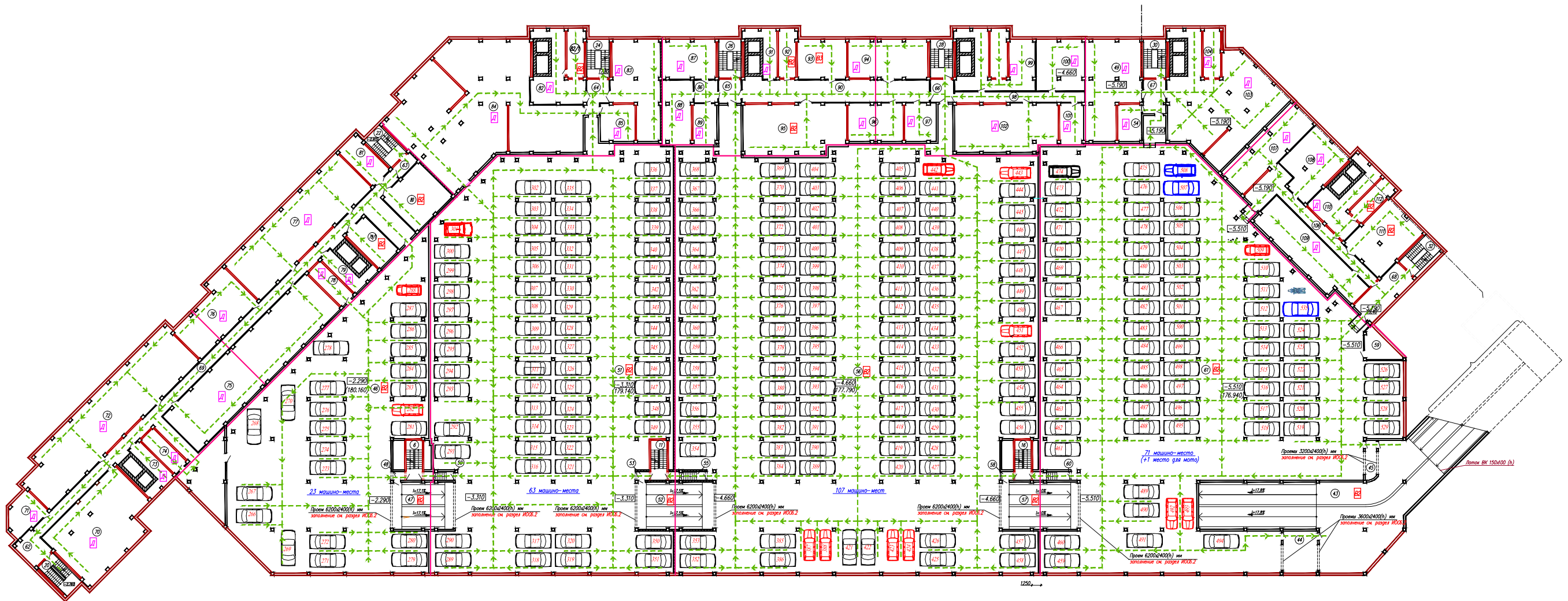


СХЕМА эвакуации на отм. -5,510; -4,660; -3,310; -2,290



ЭКСПЛИКАЦИЯ ПОМЕЩЕНИЙ

| № п/п | Наименование | Площадь | Кат. помещения | № п/п | Наименование | Площадь | Кат. помещения | № п/п | Наименование | Площадь | Кат. помещения | № п/п | Наименование | Площадь | Кат. помещения | № п/п | Наименование | Площадь | Кат. помещения |
|-------|-------------------|---------|----------------|-------|------------------------------------|---------|----------------|-------|-----------------------|---------|----------------|-------|-----------------------|---------|----------------|-------|--------------------------------|---------|----------------|
| 6 | Лестничная клетка | 12,30 | | 43 | Двухпутная рампа | 342,20 | Б2 | 53 | Тамбур-шлюз | 1,80 | | 63 | Тамбур-шлюз | 5,80 | | 73 | Техническое помещение | 16,60 | Д1 |
| 11 | Лестничная клетка | 12,30 | | 44 | Тамбур-шлюз | 27,40 | | 64 | Тамбур-шлюз | 13,20 | | 74 | Техническое помещение | 15,70 | Д1 | 82 | Виточная вентиляторная | 43,50 | Д2 |
| 16 | Лестничная клетка | 11,80 | | 45 | Тамбур-шлюз | 8,30 | | 65 | Тамбур-шлюз | 10,00 | | 75 | Техническое помещение | 176,60 | Д1 | 83 | Приточная вентиляторная камера | 16,20 | Б2 |
| 20 | Лестничная клетка | 16,50 | | 46 | Помещение для хранения автомобилей | 911,00 | Б2 | 66 | Тамбур-шлюз | 10,00 | | 76 | Техническое помещение | 65,90 | Д1 | 84 | Техническое помещение | 75,70 | Д1 |
| 22 | Лестничная клетка | 17,00 | | 47 | Тамбур-шлюз | 53,90 | Б2 | 67 | Тамбур-шлюз | 14,50 | | 77 | Техническое помещение | 150,60 | Д1 | 85 | Техническое помещение | 335,60 | Б2 |
| 24 | Лестничная клетка | 17,10 | | 48 | Тамбур-шлюз | 1,80 | | 68 | Тамбур-шлюз | 29,40 | | 78 | Техническое помещение | 15,70 | Д1 | 86 | Коридор | 24,10 | Д1 |
| 26 | Лестничная клетка | 17,40 | | 49 | Техническое помещение | 88,50 | Д1 | 69 | Коридор | 131,80 | | 79 | Техническое помещение | 16,60 | Д1 | 87 | Техническое помещение | 10,00 | Д1 |
| 28 | Лестничная клетка | 17,40 | | 50 | Лестничная клетка | 4,60 | | 70 | Техническое помещение | 127,60 | Д1 | 88 | Техническое помещение | 40,00 | Д1 | 89 | Техническое помещение | 22,40 | Д1 |
| 30 | Лестничная клетка | 17,40 | | 51 | Помещение для хранения автомобилей | 1812,80 | Б2 | 71 | Техническое помещение | 21,40 | Д1 | 89 | Техническое помещение | 70,90 | Д1 | 90 | Помещение АПС | 25,90 | Д1 |
| 32 | Лестничная клетка | 17,80 | | 52 | Тамбур-шлюз | 68,20 | Б2 | 72 | Техническое помещение | 195,50 | Д1 | 91 | Помещение АПС | 46,50 | Д1 | 100 | Помещение АПС | 70,90 | Д1 |
| | | | | | | | | | | | | | | | | 101 | Погребное помещение | 18,50 | |

Условные обозначения
 - - - - - направление путей эвакуации

| | | | | | | | |
|---------|------|---|------|--------|------|---|------|
| Исполн. | Лист | № | Дата | Страна | Лист | № | Дата |
| Исполн. | Лист | № | Дата | Страна | Лист | № | Дата |
| Исполн. | Лист | № | Дата | Страна | Лист | № | Дата |

1-08/21-162
 11-й этаж здания при са. Встречном: органы помещения и 2-х этажном паркингом в здании на ул. Губинская в г. Лисин Городищенского района Московской области (автотранспорт проект)

Схема эвакуации на отм. -5,510; -4,660; -3,310; -2,290

000 * ИВорат *

Формат А3